

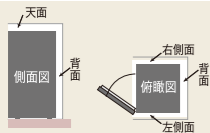
funVino®



	funVino 12	funVino 28	funVino DUO (デュオ)	funVino 150 木目調	funVino W ドア	funVino 174 ハイアール
商品番号	6035 (SW-12)	6040 (SW-28)	6042 (SW-38)	6055 (EW380DGC)	6045/左把手 6047/右把手 (SW-126)	7503 (JQ-F398A)
収納本数	12本	28本	37本	150本	96本~107本	174本
本体サイズ	W395×D520×H510	W395×D540×H870	W395×D630×H1027	W595×D710×H1588	W595×D630×H1590	W665×D670×H1670
本体寸	W312×D360×H395 (最下部 D245)	W312×D367×H710 (最下部 D258)	上段W310×D440×H350 下段W310×D440 (最下部D335)×H468	W500×D560×H1455 (最下部 D340)	上段W510×D445×H454 下段W510×D445 (最下部D335)×H834	W547×D472×H1465 (最下部 D345)
重量・容量	約25kg・35ℓ	約34kg・85ℓ	約43kg・131ℓ	約71kg・370ℓ	約74kg・350ℓ	約82kg・398ℓ
設定可能温度	7℃~18℃	7℃~18℃	7℃~18℃	7℃~18℃	7℃~18℃	6℃~18℃
庫内温度	庫内単一温度	庫内単一温度	2温度帯	庫内単一温度	2温度帯	庫内単一温度
電圧・周波数	100V・50/60Hz	100V・50/60Hz	100V・50/60Hz	100V・50/60Hz	100V・50/60Hz	100V・50/60Hz
定格消費電力	95w	135w	103w	100w	120w(最大)	160w
年間消費電力量	164.2kwh/年	182.5kwh/年	240.9kwh/年	290.9kwh/年	252kwh/年	300kwh/年
冷却方式	コンプレッサー式	コンプレッサー式	コンプレッサー式	コンプレッサー式	コンプレッサー式	コンプレッサー式
冷媒	R600a(ノンフロン)	R600a(ノンフロン)	R600a(ノンフロン)	R600a(ノンフロン)	R600a(ノンフロン)	R600a(ノンフロン)
電源コード	1.5m	1.5m	1.5m	2.1m	1.45m	1.9m
仕様	スライドラック×2、 ベースラック×1	スライドラック×3、 ベースラック×1、鍵付	スライドラック×5、 ベースラック×1、鍵付	標準ラック×6、鍵付	スライドラック×9、 ベースラック×2、鍵付	傾斜ラック1、ミドルラック4 他ラック×2、鍵付
JAN	4520529 060355	4520529 060409	4520529 060423	4520529 060553	4520529 060454	4562117 082325

設置に必要な放熱スペース ※故障の原因となりますので、放熱スペースは、必ず確保してください。

左側面/右側面	100mm/100mm	100mm/100mm	100mm/100mm	80mm/ 80mm	100mm/100mm	20mm/20mm
背面	100mm	50mm	75mm	120mm	100mm	100mm(※カバーから50mm)
天面	100mm	100mm	100mm	150mm	100mm	100mm



【ご注意】

- 価格については販売店にお問い合わせください。
- 本カタログに掲載した製品は改良などのため、予告なしで仕様を変更する場合がありますのであらかじめご了承ください。
- 製品の色については印刷物のため多少実際の色と異なる場合があります。
- 機能面を損なう心配がありますので、無理な収納はおやめください。
- ワインセラーの補修用性能部品(冷媒を含む)の保有期間は製造終了後5年です。
- 換気の悪い場所、量、じゅうたんなど床面が不安定な場所、直射日光の当たる場所への設置は避けてください。
- ワインセラーを廃棄する場合は、家電リサイクル法に基づく収集、運搬料金、再商品化料金(リサイクル料金)が必要となります。
- 年に1度以上は、棚や庫内・裏面放熱部分を清掃してください。
- 正しく安全にお使いいただくために、ご使用前に必ず取扱説明書をよくお読みください。
- 製品の保証につきましては、取扱説明書および保証書をご覧ください。
- 本製品の不具合によりワインに変質があった場合も、一切の補償はいたしませんので、ワインセラー稼働状態や庫内温度には十分ご注意ください。また、保証期間中であっても、設置条件を満たされない場合は、致し方なく保証対象外となりますのでご注意ください。

株式会社 **グローバル**
GLOBAL CO., LTD. ショールーム/大阪・東京・札幌・名古屋・福岡
 【輸入総代理店】
 FREE DIAL 0120-60-9686 <http://www.globalwine.co.jp>
10:00~17:00

本社/〒550-0005 大阪市西区西本町1-5-3扶桑ビル TEL06-6543-9686・FAX06-6543-7888

【お求めは】

このカタログの内容は 2016年11月1日現在のものです。

ワインセラー総合カタログ

funVino®

ファンヴィーノ



funVino®
ファンヴィーノ

小型～中型セラー



家庭用にもおすすめ
コンパクトタイプ



funVino 12
ファンヴィーノ 12 (SW-12)
商品番号 / 6035 **コンプレッサー式**
本体サイズ / W395×D520×H510

開けたボトルを
立てて保管 OK!



funVino 28
ファンヴィーノ 28 (SW-28)
商品番号 / 6040 **コンプレッサー式**
本体サイズ / W395×D540×H870

NEW
赤・白ワインを1台で保管
2温度帯タイプ



funVino DUO
ファンヴィーノ デュオ (SW-38)
商品番号 / 6042 **コンプレッサー式** **2温度帯**
本体サイズ / W395×D630×H1027

funVino12・28・DUO 共通仕様

ハイパワー
コンプレッサー
搭載
長持ち &
省エネ

小型セラーにも、冷却能力の強いコンプレッサー式を採用。日本の猛暑でも安心してワインを保管できます。

置きやすさを考えた
スリム設計



UVカット
二重ガラス扉



シンプル操作で
温度設定



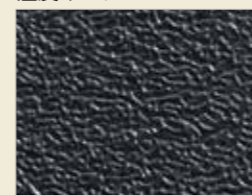
温度は1℃単位で設定可
(7℃～18℃)

取り出しやすい
木製スライドラック



落下防止ストッパー付き

エンボス加工の庫内壁で
湿度キープ



ボトルの
縦置き保存もOK!



例えば...



上段に
白ワイン
15本収納

下段に
赤ワイン
22本収納

「赤・白両方入れたいけど、大きいセラーは置けない…」そんな悩みを解決する、コンパクトな2温度帯セラー。

庫内は2つに分かれ、それぞれ別で温度設定可能(7℃～18℃)。

上には白ワイン、下には赤ワインなど目的に応じて使い分けができます。

※ワインセラーの設置には、上記サイズ + 側面・天面・背面に放熱スペースが必要です。詳しくは裏面をご確認ください。

NEW

シックな木目ボディが特長。
インテリアになる大型セラー!



最大収納本数
150
本

funVino 150 木目調

ファンヴィーノ 150 木目調 (EW380DGC)

商品番号 / 6055 **コンプレッサー式**

本体サイズ / W595 × D710 × H1588

オプション / 追加用標準ラック (商品番号: 6096)、
ディスプレイラック (商品番号: 6095)



側面は木目調



扉を開けなくても操作できる
タッチパネル



ラック前面の木製フレームは
プライスカートを差し込めます。



棚の位置を調整し、最下段に
ボトルを立てて収納すること
もできます。



丈夫で安定感のあるスチール製
ラック (耐荷重60kg)
オプションで追加もできます。
追加用標準ラック (商品番号: 6096)



オプション /
ディスプレイラック
(商品番号: 6095)



傾斜面、後部含めて
計18本収納可能。



W ドアで上下が独立
約 100 本収納できる 2 温度帯セラー

1 台で 2 つの温度設定が可
能 (7℃ ~ 18℃)
W ドアは開閉で冷気が逃げ
にくく、温度変化・消費電力
を最小限に抑えます。

例えば ...

上段に
白ワイン
32 ~ 43 本

下段に
赤ワイン
64 本収納



※上段のラックを 1 段外して
俵積みにした場合 (107 本収納)



最大収納本数
96 ~ 107
本

funVino W ドア

ファンヴィーノ ダブルドア (SW-126)

商品番号 / 6045 左把手

6047 右把手

本体サイズ / W595 × D630 × H1590

※スライドラックの仕様は変更となる場合があります。

オプション / ディスプレイラック (商品番号: 6090)



世界のハイアールとの共同開発モデル
Haier



最上段は傾斜陳列が可能
ディスプレイも下げられます。



ミドルラック 1 段に 9 本、
俵積みで 3 ~ 4 段積むことが
できます。



最大収納本数
174
本

funVino 174 ハイアール

ファンヴィーノ 174 (JQ-F398A)

商品番号 / 7503 **コンプレッサー式**

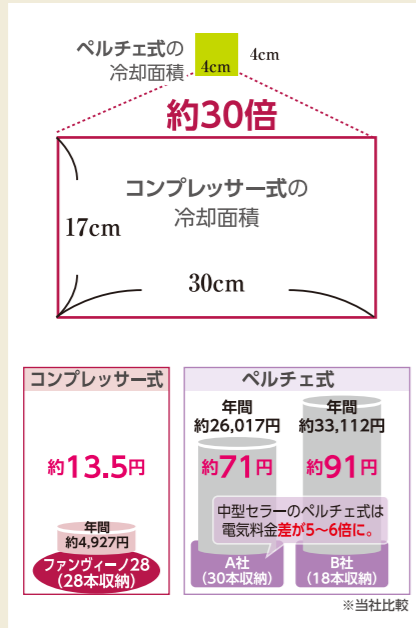
本体サイズ / W665 × D670 × H1670



オプション / 追加用ミドルラック (商品番号: 7500)

※ワインセラーの設置には、上記サイズ + 側面・天面・背面に放熱スペースが必要です。詳しくは裏面をご確認ください。

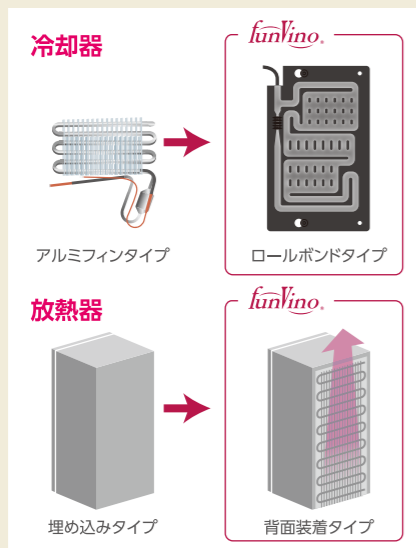
コンプレッサー式で、パワフル！長持ち！省エネ！



ファンヴィーノワインセラーは、従来の小型セラーの多くに用いられてきた「ペルチェ式」ではなく、冷却の能力の高い「ハイパワー・コンプレッサー」を搭載しています。「ハイパワー・コンプレッサー」の冷却力は、ペルチェ式の約30倍！冷却能力が格段に違います。また、「ペルチェ式」に比べ冷却能力が高い分、設定温度までの到達スピードが速く、稼働時間が短くなるので、エコ・省エネの点で優れています。庫内壁には、「高密度断熱材」を使用しており保冷効果が高く、ファンヴィーノ28の場合、電気料金は1日わずか14円程度です。

短時間で冷却できるということは、機械への負担が少なく、結果としてセラー自体を長い期間ご愛用いただけます。

冷却・放熱のしくみにこだわって、安全！長持ち！省エネ！



ワインセラーの温度を一定に保つには、「冷却」と「放熱」の仕組みが重要です。ファンヴィーノワインセラーは、安全性と耐久性を考え設計しています。

冷却器
ガス漏れのリスクや耐久性を考慮し、一般的によく使用される「アルミフィンタイプ」ではなく、故障しにくい「ロールボンドタイプ」の冷却器を使用。庫内スペースを妨げることなく、スリム化を実現しました。

放熱器
コンプレッサーで発生した熱をしっかり逃がさなければ、冷却効率が落ちてしまいます。ファンヴィーノワインセラーは、背面から効率よく放熱するために、「埋め込みタイプ」ではなく、あえて「背面装着タイプ」の放熱器を選択しています。結果、機械への負担も消費電力も軽減されます。

生活環境に優しいワインセラー



<免震・静音設計>
コンプレッサー式でも静かで、ワインに影響を与える振動はありません。



ワインと環境に優しいLED庫内灯



環境に優しいノンフロン冷媒 (R600a)

安心のサポート体制



メンテナンス等については全て当社で対応いたします。万が一のトラブルの場合には、引取りまたは出張にて、全国修理サポートいたします。(保証期間:1年 期間後は有償サポートとなります)

※funVino174のみ、ハイアールジャパンセールス(株)の修理サポートとなります。

ワインを守る様々な機能

	funVino 12	funVino 28	funVino DUO(デュオ)	funVino 150 木目調	funVino W ドア	funVino 174
UVカットガラス	●	●	●	●	●	●
二重ガラスドア	●	●	●	●※ガス充填	●	●
鍵付き	—	●	●	●	●	●
ディスプレイラック	—	—	—	●※別売	●※別売	●
クリーン加湿	—	—	—	●	●	—
ヒーター機能	—	—	●	●	●	●
ドアヒーター	—	—	●	●	●※本体側面	●
庫内ファン	—	●	●	●	●	●
冷却器	●	●	●	●	●	●
放熱器	●	●	●	●	●	●